

「いつでも、どこでも、すぐに診る」

汎用超音波画像診断装置

# ポケットエコー mirUCO

## リニアプローブ



- ▶ コンパクトで持ち運びが楽!
- ▶ 操作が簡単ですぐに使用可能!
- ▶ 機能を絞り込み低価格を実現!

- ▶ 重さ約**400g**(プローブ・タブレット)
- ▶ **10MHz**のリニアプローブ
- ▶ **距離計測機能**を搭載
  - ※0.1cm間隔での表示
  - ※コンベックスプローブにはございません。
- ▶ **連続動作時間は約3時間**
  - ※充電しながらの使用はできません。
  - ※連続動作時間は、温度環境やバッテリーの使用年数によって変化します。

### — 簡単・快適操作を実現する —

ポケットエコー mirUCO リニアプローブ **3**つのポイント

- 1 使用シーンに応じたプリセット選択による簡単設定
- 2 Wi-Fi環境やUSB接続で画像共有が簡単に可能
- 3 素早い起動で使いたい時にすぐに使用可能
  - ※タブレット表示器のスリープを解除し、プローブを接続すると約5秒で起動

### 10MHzリニアプローブ

製品



セット内容

リニアプローブ(10MHz) 1台、タブレット表示器1台、USBケーブル1本、タブレット表示器充電用アダプタ1台、超音波ゲル1本、基本セット(バッグ、プローブ保護カバー各1個)

価格

**398,750円(税込) / 3年補償付**

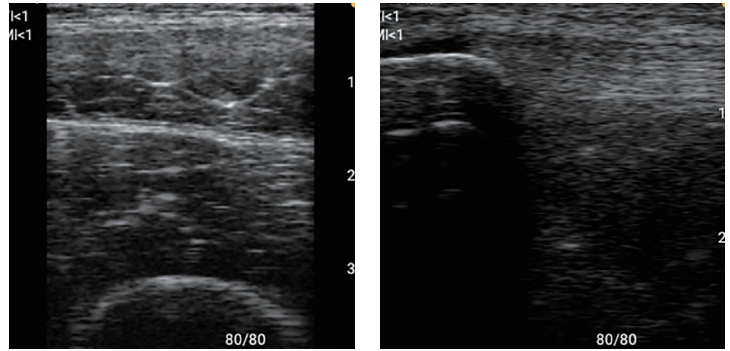
※価格には、メーカー保証1年とSSB補償2年、基本セットが含まれています。

## リハビリテーション・スポーツで



- ▶ 関節の動き、筋の滑走などを可視化
- ▶ 深層筋など触診が難しい部位の徒手療法の精度向上
- ▶ 患者様へのフィードバック  
(施術前後の違い、ホームエクササイズに向けた指導など)

## 抽出画像例



大腿:大腿直筋

膝:膝蓋腱

### 製品仕様

販売名	ポケットエコー miruco	医療機器分類	管理医療機器
一般的名称	汎用超音波画像診断装置	特定保守管理医療機器	該当
類別	機械器具 12 理学診療用器具	医療機器認証番号	228AHBZX00010000

## 【お問い合わせ FAX 返信用紙】

下記項目をご記入いただき、このままFAXを送信して下さい。

1. 希望する項目にチェック  を入れて下さい。(複数選択可)

デモ希望       資料希望

2. 下記項目をご記入下さい。

ふりがな 氏名		電話番号	(      )      -
ふりがな 施術所名			
住所	〒      -		
備考(ご質問・お問合せ等がございましたらご記入ください。)			

こちらからも  
お問い合わせできます

**FAX 送信先**  
(本社受付係行き)

**029-838-0896**

※送り間違いのないようご注意ください。



※当社は個人情報の漏洩を防ぐため、個人情報の適切な取扱いにつとめております。当社の個人情報の取扱いに関しましては、弊社 WEB サイトをご覧ください。

販売代理店

**SSB 株式会社 エス・エス・ビー**

本社：〒305-0853 茨城県つくば市榎戸 748-2 沼尻産業ビル  
TEL.029-839-0346 / FAX.029-838-0863  
<https://www.sanshiro-net.co.jp/>

東京営業所：TEL.03-6256-8321      名古屋営業所：TEL.052-847-3455  
札幌営業所：TEL.011-551-3932      関西営業所：TEL.06-6390-3462  
青森営業所：TEL.017-775-5978      中国四国営業所：TEL.086-262-0346  
仙台営業所：TEL.022-236-7211      福岡営業所：TEL.092-414-5488  
北信越営業所：TEL.026-256-9020      鹿児島営業所：TEL.099-800-3346  
北陸営業所：TEL.076-269-2002

総販売元

**SGT 株式会社 エスジーティー**

- 予告なく製品の仕様が変わることがあります。
- カタログの写真と実際の製品とは、色などに違いがある場合があります。その点をご了承ください。
- 各製品は、付属の使用説明書・添付文書を必ずお読みになってからご使用ください。
- 各製品は、医師の指示に従って適切に使用してください。誤った使い方は怪我の原因ともなります。